

### Dues destrals de bronze trobades a Catalunya

Es tracta de dos exemplars que corresponen als començos del segon període de la edat del bronze, segons la classificació de Déchelette; són de forma rectangular, amb un costat extrem arquejat i els dos del mig ventruts. Ambdúes presenten senyals evidents d'haver estat usades, particularment la petita, que té no sols el tall gastat, sinó indicis d'haver estat esmolada d'un costat solament; la punta del mànec té les impressions dels cops rebuts a l'acte d'usar-la (fig. 27).

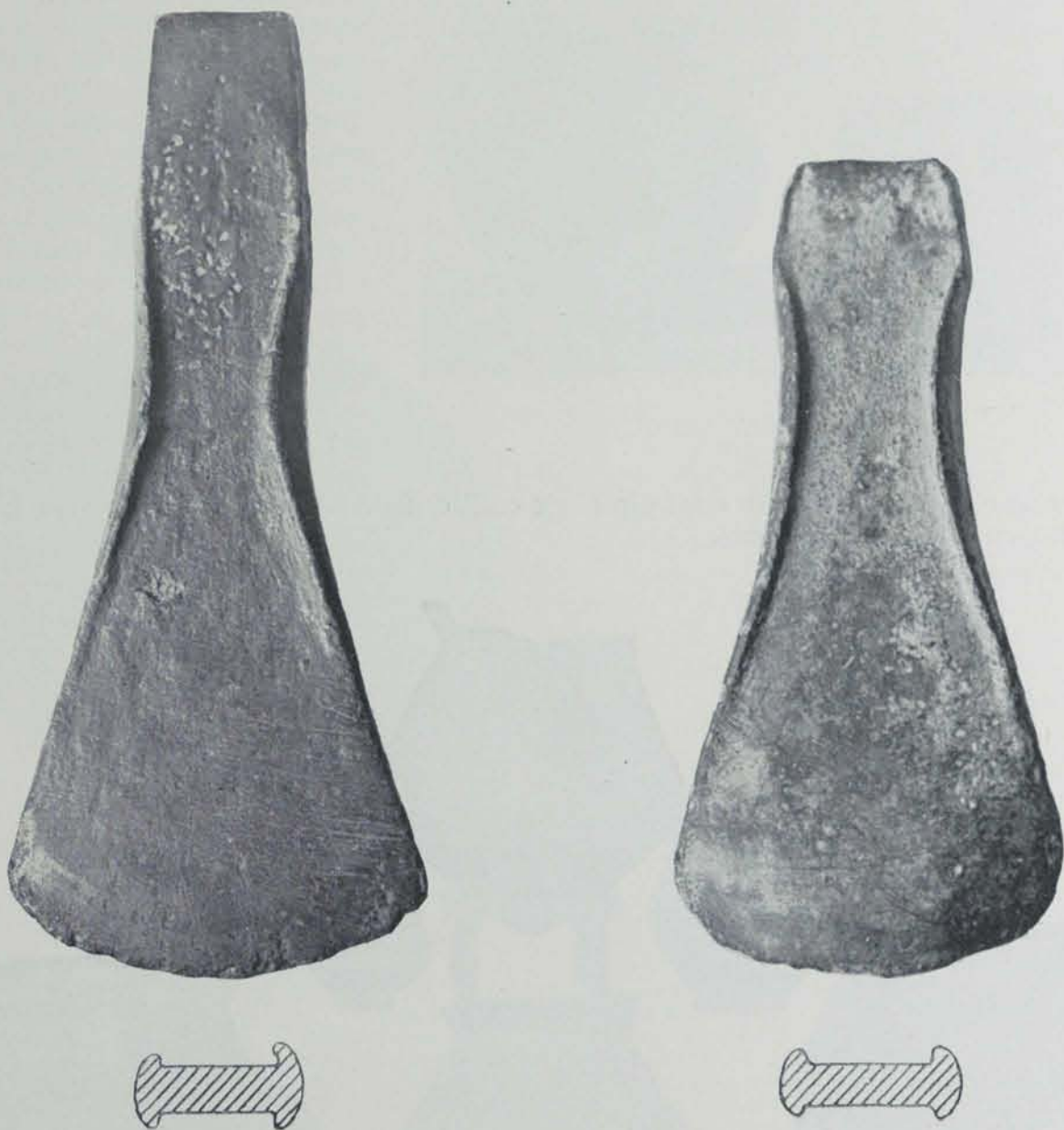


Fig. 27. — Destrals de bronze. Pla d'Arols

Foren trobades per D. Pere Pujol junt a les ruïnes d'una antiga construcció que hi havia hagut al Pla d'Arols, terme municipal de Gavarrós (Alt Llobregat), fent un clot per a la sembra, i donades al Centre Excursionista de Catalunya per mediació de D. Ramón Soler, salvant-les així d'una probable perdua (1). — DR. MASSOT.

(1) Tenen, respectivament, 180 i 158 mm. de llargaria, 74 i 68 d'amplada en el tall i 11 i 14 de gruix a nivell de l'extrem d'inserció en el mànec. Pesen 510,5 grams la més gran i 510 la petita, amb un volum de 69 i 55 cm. cúbics, entrant, per consegüent, el coure en molta més proporció en la petita que en la gran.